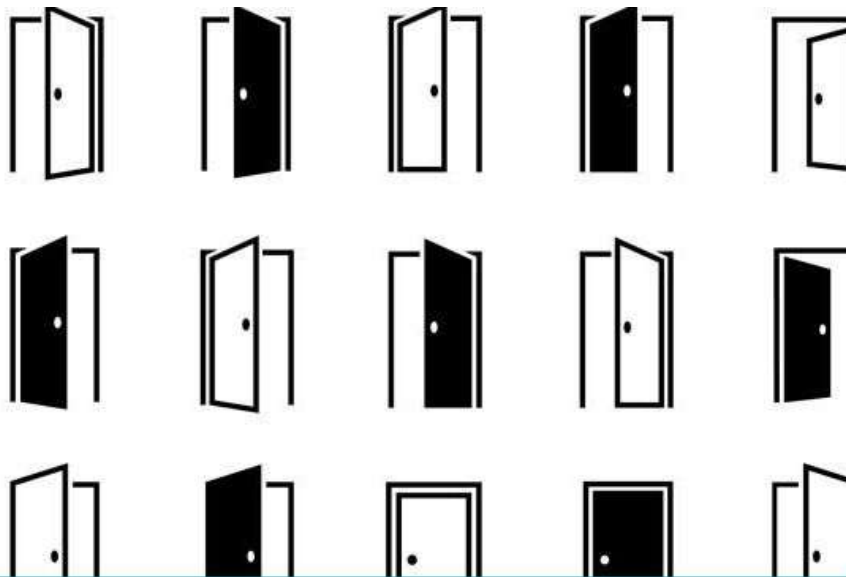


# Centro Integrado ESCUELA DE EDUCADORAS Y EDUCADORES - HEZITZAILE ESKOLA Ikastetxe Integratua



CENTRO INTEGRADO ESCUELA  
DE EDUCADORAS Y EDUCADORES  
HEZITZAILE ESKOLA  
IKASTETXE INTEGRATUA

**PUERTAS ABIERTAS - ATE IREKIAK**

**Jardunaldia** Apirilaren 17 ABRIL

# Centro Integrado ESCUELA DE EDUCADORAS Y EDUCADORES - HEZITZAILE ESKOLA Ikastetxe Integratua

**Formación Profesional**

**Lanbide Heziketa  
publiko eta elebiduna  
público y bilingüe**



**Servicios  
Socioculturales  
y a la Comunidad**



FPB Especial



Grado Medio



Grado Superior

## C.I. ESCUELA DE EDUCADORAS Y EDUCADORES - HEZITZAILE ESKOLA I.I.



- **Oferta formativa que conducen a la obtención de:**
  - **Títulos de Formación Profesional**
  - **Certificados de Profesionalidad**
- **Participación en evaluación y acreditación de competencias profesionales**
- **Honako hauek lortzeko prestakuntza-eskaintza:**
  - **Lanbide Heziketako tituluak**
  - **Profesionaltasun-ziurtagiriak**
- **Gaitasun profesionalen ebaluazioan eta egiaztapenean parte hartzea**



CICLO DE GRADO SUPERIOR DE FORMACIÓN PROFESIONAL

TÉCNICO/A SUPERIOR EN  
**Animación Sociocultural  
y Turística**

MODALIDAD PRESENCIAL EN **CASTELLANO**

CICLO DE GRADO SUPERIOR DE FORMACIÓN PROFESIONAL

TÉCNICO/A SUPERIOR EN  
**Integración Social**

MODALIDAD PRESENCIAL EN **CASTELLANO** Y EN **EUSKERA**

MODALIDAD SEMIPRESENCIAL EN **CASTELLANO**

CICLO DE GRADO SUPERIOR DE FORMACIÓN PROFESIONAL

TÉCNICO/A SUPERIOR EN  
**Educación Infantil**

MODALIDAD PRESENCIAL EN **CASTELLANO** Y EN **EUSKERA**

MODALIDAD A DISTANCIA EN **CASTELLANO**

Promoción de igualdad de género

MODALIDAD PRESENCIAL EN **CASTELLANO**



**Mediación Comunicativa**

MODALIDAD PRESENCIAL EN **CASTELLANO**



### **XEDEA**

- **Ikasleei garapen pertsonala eta profesionala erraztuko dien prestakuntza integrala ematea.**
- **Ikuspegi kritikoa, konprometitua, gogoetatsua eta inklusiboa duten profesionalak prestatzea.**

### **MISIÓN**

- **Proporcionar al alumnado una formación integral que facilite su desarrollo personal y profesional.**
- **Formar profesionales con perspectiva crítica, comprometida, reflexiva e inclusiva.**

### **VISIÓN**

**Aspiramos a ser un centro educativo que contribuya a la construcción de una sociedad más justa e igualitaria mediante una formación y orientación profesional que responda a las necesidades de las personas del entorno y de la sociedad.**

### **IKUSPEGIA**

**Ikastetxe bat izan nahi dugu, gizarte bidezkoagoa eta berdintasunezkoagoa eraikitzen lagunduko duena, prestakuntza eta orientazio profesionalaren bidez inguruko eta gizarteko pertsonen beharrei erantzungo dizkiena.**

### BALIOAK

- **Inklusioa**
- **Errespetuzko komunikazioa, pertsonen arteko harremanen oinarria**
- **Aniztasuna, aberastasun-iturri gisa**
- **Pentsamendu autonomoa eta kritikoa**
- **Erantzukizun pertsonala eta soziala**
- **Ikuspegi feminista eta berdintasunezkoa**
- **Iraunkortasuna**
- **Zaintzen duintasuna bizi-zikloaren etapa guztietan**

### VALORES

- **Inclusión**
- **Comunicación respetuosa como fundamento de la relación interpersonal**
- **Diversidad como fuente de riqueza**
- **Pensamiento autónomo y crítico**
- **Responsabilidad personal y social**
- **Perspectiva feminista e igualitaria**
- **Sostenibilidad**
- **Dignidad de los cuidados en todas las etapas del ciclo vital**



# Competencias PERSONALES, PROFESIONALES Y SOCIALES

**TUTORÍA  
INDIVIDUALIZADA**

**SUPERVISIÓN Y  
TUTORÍA PRÁCTICAS**

**PRÁCTICAS DESDE  
1º CURSO**



TÉCNICO/A EN

# Atención a Personas en Situación de Dependencia

MODALIDAD PRESENCIAL EN CASTELLANO



# GRADO MEDIO ATENCIÓN A PERSONAS EN SITUACIÓN DE DEPENDENCIA

# CARACTERÍSTICAS DEL CICLO

**MODALIDAD**

PRESENCIAL

**IDIOMA**

CASTELLANO

**DURACIÓN**

2000 HORAS

**HORARIO**

MAÑANAS\*

# ÁMBITO PROFESIONAL

Con la promulgación de la actual Ley 39/2006, de 14 de diciembre, de Promoción de la Autonomía Personal y Atención a las personas en situación de dependencia, y el desarrollo de la Cartera de Servicios sociales, aparecen o se impulsa nuevos servicios que requieren nuevos **perfiles profesionales**:

- Atención en centros residenciales
- Atención en centros de día
- Ayuda a domicilio
- Asistencia personal
- Teleasistencia
- Servicios ocupacionales



# APSD en la Escuela de Educadoras y Educadores

Ejes de la Escuela de Educadoras y Educadores:

- El alumnado como persona **responsable de su proceso de formación**.
- **Tutorización individual** para el acompañamiento durante el proceso formativo del alumnado.
- Realización de **prácticas desde primero** y la constitución de éstas como elemento referencial permanente de la formación.
- **Planteamiento "paradigmático" de la vida en la Escuela**, de tal modo que los muy diversos fenómenos que concurren entre el alumnado, con el profesorado, con la institución, etc. se abordan "como similares" o tomados como modelo de lo que realmente sucede en el desempeño profesional.

- **Construcción del grupo-clase** como **instrumento de formación**. El grupo de alumnado constituye un elemento importante de la formación y eso **implica una asistencia a clase** regular que les permita conocerse e interactuar.
- **Espacios relacionales.**
- **Metodologías activas.** El centro participa en el programa **KIMUA** del Dpto. de Educación.
- En los procedimientos de evaluación (trabajos, proyectos, actividades, etc.) que se plantean se procura **limitar el recurso de los aspectos memorísticos** y, en cambio, se orientan a **potenciar los elementos de elaboración y reflexión**.
- La escuela pertenece a la red **SKOLAE**.

# Actitudes personales para la formación

- Motivación, implicación y ganas de trabajar con personas.
- Disposición para el trabajo en equipo y metodologías activas.
- Apertura a trabajar habilidades y destrezas personales (empatía, escucha activa, relación de ayuda, inteligencia emocional...).
- Disposición a tener una mirada introspectiva (mirarse, conocerse).
- Disposición para el análisis y reflexión o ganas de desarrollarla.
- Gestión autónoma del trabajo.
- Respeto hacia los colectivos.
- Ganas de disfrutar de la formación y sacarle partido.



## MÓDULOS CURSO 1º

## MÓDULOS CURSO 2º

|   |   |
|---|---|
| Características y Necesidades de las personas en situación de dependencia.  | Atención y Apoyo Psicosocial              |
| Destrezas Sociales  | Relación de Ayuda                         |
| Apoyo a la Comunicación   | Atención Higiénica                        |
| Apoyo Domiciliario  | Teleasistencia                            |
| Organización de la atención a personas en situación de dependencia.   | Primeros Auxilios                         |
| Atención Sanitaria  | <b>ITINERARIO PARA LA EMPLEABILIDAD I</b> |
| <b>ITINERARIO PARA LA EMPLEABILIDAD I</b>   |   |
| <p><i>Inglés Profesional - Digitalización aplicada a los sectores productivos</i><br/> <i>Sostenibilidad aplicada al sistema productivo - Módulo profesional optativo</i></p> |   |

# TRABAJANDO EN EQUIPO y HERRAMIENTAS DIGITALES

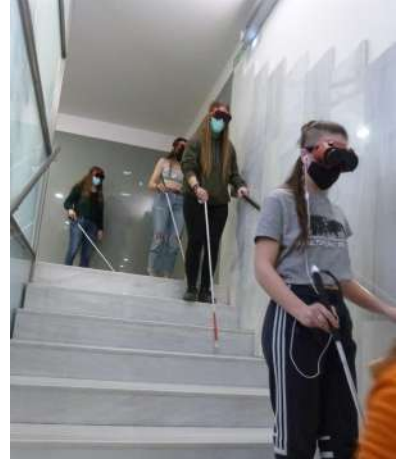


# VISITAS y CHARLAS de COLECTIVOS



# APLICACIÓN PRÁCTICA





# PREPARACIÓN de TALLERES





ENCUENTROS  
INFORMALES

# Competencias PERSONALES, PROFESIONALES Y SOCIALES





# PROCESO DE ADMISIÓN A CICLOS DE GRADO MEDIO DE NAVARRA

**20**  
**PLAZAS**

**ESO - FPB**  
**17** plazas

**Prueba/Curso Acceso**  
**2** plazas

**otros títulos**  
**1** plaza

**CP**  
**1** plaza

ezkerrik  
asko!

ezkerrik

muchas  
gracias!

# CICLO DE GRADO SUPERIOR DE FORMACIÓN PROFESIONAL ANIMACIÓN SOCIOCULTURAL Y TURÍSTICA



CICLO DE GRADO SUPERIOR DE FORMACIÓN PROFESIONAL

# ANIMACIÓN SOCIOCULTURAL Y TURÍSTICA





# CICLO DE GRADO SUPERIOR DE FORMACIÓN PROFESIONAL

## ANIMACIÓN SOCIOCULTURAL Y TURÍSTICA



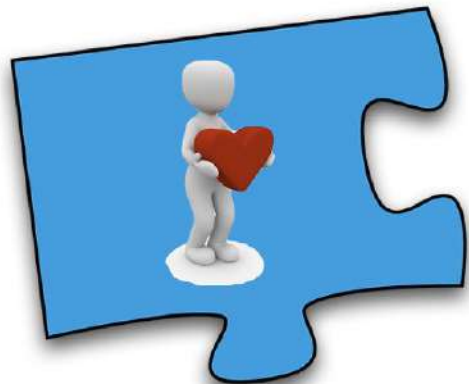
**“Programar, organizar, implementar y evaluar** intervenciones de animación sociocultural y turística, **promoviendo** la participación activa de las personas y grupos destinatarios, y **coordinando** las actuaciones de los profesionales y voluntarios a su cargo”.





# ANIMACIÓN SOCIOCULTURAL Y TURÍSTICA

COMPETENCIAS  
PERSONALES Y  
SOCIALES





CICLO DE GRADO SUPERIOR DE FORMACIÓN PROFESIONAL

# ANIMACIÓN SOCIOCULTURAL Y TURÍSTICA

ÁMBITOS

SOCIAL



SOCIOCULTURAL



SOCIOEDUCATIVO



TURÍSTICO





**CICLO DE GRADO SUPERIOR DE FORMACIÓN PROFESIONAL**

# **ANIMACIÓN SOCIOCULTURAL Y TURÍSTICA**



- **Animador / Animadora Sociocultural**
- **Dinamizador / Dinamizadora Comunitario**
- **Técnica / Técnico Comunitario**
- **Asesor / Asesora para el Sector Asociativo**
- **Técnica / Técnico de Servicios Culturales**
- **Informador / Informadora Juvenil**
- **Coordinador / Coordinadora y Director / Directora de Tiempo Libre Educativo Infantil y Juvenil**
- **Coordinador / Coordinadora y Director de Campamentos, de Albergues de Juventud, de Casas de Colonias, de Granjas-Escuelas, de Aulas de Casas de Juventud y Escuelas de Naturaleza.**
- **Animador / Animadora de Veladas y Espectáculos.**
- **Animador / Animadora de Hotel.**
- **Animador / Animadora de Actividades Recreativas al Aire Libre en Complejos Turísticos.**
- **Jefa / Jefe de Departamento en Animación Turística.**





CICLO DE GRADO SUPERIOR DE FORMACIÓN PROFESIONAL

# ANIMACIÓN SOCIOCULTURAL Y TURÍSTICA

CARACTERÍSTICAS  
DEL CICLO

**MODALIDAD**

PRESENCIAL

**IDIOMA**

CASTELLANO

**DURACIÓN**

2000 HORAS

**HORARIO**

MAÑANAS\*



# ANIMACIÓN SOCIOCULTURAL Y TURÍSTICA

MÓDULOS  
PROFESIONALES

## CURSO 1º

ACTIVIDADES DE OYTL

DINAMIZACIÓN GRUPAL

ANIMACIÓN TURÍSTICA

METODOLOGÍA DE LA IS

INTERV.SOCIOEDUCATIVA C/ JÓVENES

INFORMACIÓN JUVENIL

CONTEXTO DE LA ASC

INGLÉS

PRÁCTICAS (4,5 horas / semana)

## CURSO 2º

ANIMACIÓN Y GESTIÓN CULTURAL

DESARROLLO COMUNITARIO

PROYECTO DE ASCYT

EMPRESA E INICIATIVA EMPRENDEDORA

PRIMEROS AUXILIOS

INGLÉS

FCT (12 horas / semana)

TUTORÍA DE PRÁCTICAS

SUPERVISIÓN



CICLO DE GRADO SUPERIOR DE FORMACIÓN PROFESIONAL

# ANIMACIÓN SOCIOCULTURAL Y TURÍSTICA

ESPACIOS  
RELACIONALES

TUTORÍA DE PRÁCTICAS



SUPERVISIÓN



CICLO DE GRADO SUPERIOR DE FORMACIÓN PROFESIONAL

# ANIMACIÓN SOCIOCULTURAL Y TURÍSTICA

ENTIDADES  
PRÁCTICAS Y FCT



## SOCIAL

### DESARROLLO COMUNITARIO



### SENSIBILIZACIÓN



### ACOMPañAMIENTO SOCIAL

#### TERCERA EDAD



#### DIVERSIDAD FUNCIONAL





CICLO DE GRADO SUPERIOR DE FORMACIÓN PROFESIONAL

# ANIMACIÓN SOCIOCULTURAL Y TURÍSTICA

ENTIDADES  
PRÁCTICAS Y FCT



## CULTURAL

SOCIOCULTURAL



INTERCULTURALIDAD



CULTURAL



## TURÍSTICO

SOSTENIBILIDAD





CICLO DE GRADO SUPERIOR DE FORMACIÓN PROFESIONAL

# ANIMACIÓN SOCIOCULTURAL Y TURÍSTICA

ENTIDADES  
PRÁCTICAS Y FCT:



## SOCIOEDUCATIVO

### OCIO Y TIEMPO LIBRE



### FORMACIÓN PERMANENTE



### EDUCACIÓN MEDIOAMBIENTAL



CICLO DE GRADO SUPERIOR DE FORMACIÓN PROFESIONAL

# ANIMACIÓN SOCIOCULTURAL Y TURÍSTICA





# CICLO DE GRADO SUPERIOR DE FORMACIÓN PROFESIONAL ANIMACIÓN SOCIOCULTURAL Y TURÍSTICA



**ACTIVIDADES  
EXTRAESCOLARES  
VIDEOFORUM**





# CICLO DE GRADO SUPERIOR DE FORMACIÓN PROFESIONAL ANIMACIÓN SOCIOCULTURAL Y TURÍSTICA



**Acciones**



# CICLO DE GRADO SUPERIOR DE FORMACIÓN PROFESIONAL ANIMACIÓN SOCIOCULTURAL Y TURÍSTICA

**FIESTA DEL  
PIJAMA**

**APOYO AL  
ACOGIMIENTO  
FAMILIAR  
INFANTIL**





# CICLO DE GRADO SUPERIOR DE FORMACIÓN PROFESIONAL ANIMACIÓN SOCIOCULTURAL Y TURÍSTICA



**TALLERES DE COMUNICACIÓN**



# CICLO DE GRADO SUPERIOR DE FORMACIÓN PROFESIONAL ANIMACIÓN SOCIOCULTURAL Y TURÍSTICA



**SIMPOSIO ASC - ANRIE SALOU**



# CICLO DE GRADO SUPERIOR DE FORMACIÓN PROFESIONAL

## ANIMACIÓN SOCIOCULTURAL Y TURÍSTICA



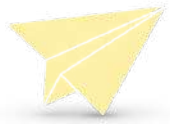
**Presentación proyecto La Gran Fuga - Simposio ASC Salou**



# CICLO DE GRADO SUPERIOR DE FORMACIÓN PROFESIONAL ANIMACIÓN SOCIOCULTURAL Y TURÍSTICA



**PROGRAMA ¡Jo Pantallas**



# CICLO DE GRADO SUPERIOR DE FORMACIÓN PROFESIONAL ANIMACIÓN SOCIOCULTURAL Y TURÍSTICA



**Participación y liderazgo**



# CICLO DE GRADO SUPERIOR DE FORMACIÓN PROFESIONAL

## ANIMACIÓN SOCIOCULTURAL Y TURÍSTICA

Visitas locales/  
internacionales







# CICLO DE GRADO SUPERIOR DE FORMACIÓN PROFESIONAL ANIMACIÓN SOCIOCULTURAL Y TURÍSTICA

EXPERIENCIA DEL  
ALUMNADO



# PROCESO DE ADMISIÓN A CICLOS DE GRADO SUPERIOR DE NAVARRA

20  
PLAZAS

**BACHILLERATO**  
8/9 plazas

**TÉCNICO/A FP**  
9/8 plazas

**Prueba y  
curso acceso**  
2 plazas

Otros títulos  
1 plaza

**CP**  
2 plazas

ezkerrik  
asko!

ezkerrik

muchas  
gracias!

CICLO DE **GRADO SUPERIOR** DE FORMACIÓN PROFESIONAL

TÉCNICO/A SUPERIOR EN  
**Integración Social**

MODALIDAD PRESENCIAL EN **CASTELLANO** Y EN **EUSKERA**

MODALIDAD SEMIPRESENCIAL EN **CASTELLANO**



# GRADO SUPERIOR INTEGRACIÓN SOCIAL



0:15 / 2:04





## TÉCNICO/A SUPERIOR EN Integración Social

MODALIDAD PRESENCIAL EN **CASTELLANO** Y EN **EUSKERA**

MODALIDAD SEMIPRESENCIAL EN **CASTELLANO**

### MÓDULOS PROFESIONALES

#### CURSO 1º

#### HORAS

Semana | Total

|  |   |     |
|--|---|-----|
| CONTEXTO DE LA INTERVENCIÓN SOCIAL                   | 5 | 160 |
| HABILIDADES SOCIALES                                 | 4 | 130 |
| INSERCIÓN SOCIOLABORAL                               | 4 | 130 |
| PROMOCIÓN DE LA AUTONOMÍA PERSONAL                   | 5 | 160 |
| SISTEMAS AUMENTATIVOS Y ALTERNATIVOS DE COMUNICACIÓN | 3 | 100 |
| METODOLOGÍA DE LA INTERVENCIÓN SOCIAL                | 4 | 130 |
| INGLÉS I   | 2 | 60  |
| FORMACIÓN Y ORIENTACIÓN LABORAL                      | 3 | 100 |

### MÓDULOS PROFESIONALES

#### CURSO 2º

#### HORAS

Semana | Total

|                                    |    |     |
|------------------------------------|----|-----|
| ATENCIÓN A UNIDADES DE CONVIVENCIA | 4  | 130 |
| APOYO A LA INTERVENCIÓN EDUCATIVA  | 3  | 100 |
| MEDIACIÓN COMUNITARIA              | 3  | 100 |
| PRIMEROS AUXILIOS                  | 2  | 70  |
| PROYECTO DE INTEGRACIÓN SOCIAL     | 4  | 130 |
| EMPRESA E INICIATIVA EMPRENDEDORA  | 2  | 70  |
| FORMACIÓN EN CENTRO DE TRABAJO     | 12 | 430 |

## TÉCNICO/A SUPERIOR EN Integración Social

MODALIDAD PRESENCIAL EN **CASTELLANO** Y EN **EUSKERA**

MODALIDAD SEMIPRESENCIAL EN **CASTELLANO**

### SALIDAS PROFESIONALES

Las salidas profesionales de la figura del Técnico/a Superior en Integración Social - Educador/a de Base tienen que ver con el acompañamiento a menores en situación de desprotección, personas con problemas de salud mental, personas con diversidad funcional/discapacidad, personas sin hogar, drogodependencias, violencia machista... que pueden estar en situación de exclusión social, o en riesgo de estarlo. También participa en el desarrollo programas de prevención dirigidos a la población en general.

### LAS OCUPACIONES Y PUESTOS DE TRABAJO MÁS RELEVANTES SON LOS SIGUIENTES:

- Auxiliar de Tutela.
- Dinamizador/a Ocupacional y/o Laboral.
- Educador/a de Base.
- Educador/a de Educación Especial.
- Educador/a de Educación Familiar.
- Educador/a de Personas con Discapacidad.
- Educador/a de Equipamientos Residenciales.
- Especialista de Apoyo Educativo.
- Mediador/a Comunitaria.
- Mediador/a Intercultural.
- Mediador/a Ocupacional y/o Laboral.
- Mediador/a Vecinal y Comunitario.
- Monitor/a de Centros Abiertos.
- Monitor/a de Personas con Discapacidad.
- Monitor/a de Rehabilitación Psicosocial.
- Preparador/a Laboral.
- Técnico/a Educador/a.
- Técnico/a de Acompañamiento Laboral.
- Técnico/a en Empleo con Apoyo.
- Técnico/a de Inserción Ocupacional.
- Técnico/a de Integración Social.
- Técnico/a de Movilidad Básica.
- Técnico/a de Programas de Prevención e Inserción Social.
- Trabajador/a Familiar.





ezkerrik  
asko!

ezkerrik

muchas  
gracias!

<https://www.youtube.com/watch?v=7wRSuU6VYVI>

CENTRO INTEGRADO ESCUELA  
DE EDUCADORAS Y EDUCADORES  
HEZITZAILE ESKOLA  
IKASTETXE INTEGRATUA

CICLO DE GRADO SUPERIOR DE FORMACIÓN PROFESIONAL

## TÉCNICO/A SUPERIOR EN Educación Infantil

MODALIDAD PRESENCIAL EN **CASTELLANO** Y EN **EUSKERA**

MODALIDAD A DISTANCIA EN **CASTELLANO**



# GRADO SUPERIOR EDUCACIÓN INFANTIL

TÉCNICO/A SUPERIOR EN  
**Educación Infantil**

MODALIDAD PRESENCIAL EN CASTELLANO Y EN EUSKERA

MODALIDAD A DISTANCIA EN CASTELLANO

## SALIDAS PROFESIONALES

Estas y estos profesionales ejercen su actividad en el sector de la Educación Formal (Escuelas Infantiles) y No Formal (centros de atención a niños a niñas 0-3 años, casas amigas, espacios familiares, ludotecas, bibliotecas..) y en el sector de los Servicios Sociales de Atención a la Infancia.

## LAS OCUPACIONES Y PUESTOS DE TRABAJO MÁS RELEVANTES SON LOS SIGUIENTES:

- Educador o educadora infantil en el primer ciclo de la etapa (0 a 3 años) en centros públicos y privados.
- Educador o educadora infantil en programas y/o instituciones de trabajo con menores de 0 a 6 años en situación de riesgo social o en medios de apoyo familiar.
- Educador o Educadora Infantil en programas y/o actividades de ocio y Tiempo Libre Infantil.
- Educador o Educadora con menores de 0 a 6 años : Ludotecas, Casas de cultura, Bibliotecas, Centros Educativos, Centros de Ocio, Granjas Escuela...

(....)

## CICLO DE GRADO SUPERIOR DE FORMACIÓN PROFESIONAL

### TÉCNICO/A SUPERIOR EN Educación Infantil

MODALIDAD PRESENCIAL EN **CASTELLANO** Y EN **EUSKERA**

MODALIDAD A DISTANCIA EN **CASTELLANO**

#### MÓDULOS PROFESIONALES

##### CURSO 1º

|                                     | HORAS  |       |
|-------------------------------------|--------|-------|
|                                     | Semana | Total |
| DIDÁCTICA DE LA EDUCACIÓN INFANTIL  | 4      | 130   |
| AUTONOMÍA PERSONAL Y SALUD INFANTIL | 6      | 190   |
| EL JUEGO INFANTIL Y SU METODOLOGÍA  | 7      | 220   |
| INGLÉS I                            | 2      | 60    |
| DESARROLLO COGNITIVO Y MOTOR        | 5      | 160   |
| DESARROLLO SOCIO-AFECTIVO           | 3      | 100   |
| FORMACIÓN Y ORIENTACIÓN LABORAL     | 3      | 100   |

#### MÓDULOS PROFESIONALES

##### CURSO 2º

|   | HORAS  |       |
|---|--------|-------|
|   | Semana | Total |
| EXPRESIÓN Y COMUNICACIÓN  | 5      | 160   |
| HABILIDADES SOCIALES  | 3      | 100   |
| INTERVENCIÓN CON FAMILIAS Y ATENCIÓN A MENORES EN RIESGO SOCIAL | 3      | 100   |
| PROYECTO DE ATENCIÓN A LA INFANCIA                              | 3      | 100   |
| PRIMEROS AUXILIOS   | 2      | 70    |
| EMPRESA E INICIATIVA EMPRENDEDORA                               | 2      | 70    |
| FORMACIÓN EN CENTRO DE TRABAJO                                  | 12     | 430   |



# HAUR HEZKUNTZAKO GOI MAILAKO ZIKLOA



ezkerrik  
asko!

ezkerrik

muchas  
gracias!

## Promoción de igualdad de género



# ENTORNO PROFESIONAL Y LABORAL

Las personas que obtienen este título ejercen su actividad en el ámbito público y privado, en el sector de la prestación de servicios de igualdad de género, en diferentes instituciones y entidades que prestan servicios de carácter económico y comunitario orientados hacia la igualdad efectiva de mujeres y hombres: asociaciones, fundaciones, instituciones, sindicatos, empresas, consultoras, servicios municipales, organismos de igualdad y centros comunitarios, entre otros.

## Ocupaciones y puestos de trabajo más relevantes

- ❖ Promotor o promotora de igualdad de trato y de oportunidades entre hombres y mujeres.
- ❖ Promotor o promotora para la igualdad efectiva de mujeres y hombres.
- ❖ Técnico o técnica de apoyo en materia de igualdad efectiva de mujeres y hombres.

# MÓDULOS PROFESIONALES

- **Habilidades sociales**
- **Primeros auxilios**
- **Metodología de la intervención social.**
- **Desarrollo comunitario.**
- **Información y comunicación con perspectiva de género.**
- **Prevención de la violencia de género.**
- **Promoción del empleo femenino.**
- **Ámbitos de intervención para la promoción de igualdad.**
- **Participación social de las mujeres.**
- **Intervención socioeducativa para la igualdad.**
- **Proyecto de promoción de igualdad de género.**
- **Itinerario para la Empleabilidad I y II.**
- **Formación en centros de trabajo.**

## MÓDULOS PROFESIONALES

Los módulos profesionales del Técnico Superior en Promoción de Igualdad de Género son **cinco**:

1. Información y comunicación con perspectiva de género.
2. Prevención de la violencia de género.
3. Ámbitos de intervención para la promoción de igualdad.
4. Promoción del empleo femenino.
5. Participación social de las mujeres.

Se imparten clases **4 días** a la semana de **15:00 a 20:00** horas (3 días de clase y 1 día de prácticas).

El modelo educativo de la escuela incluye **prácticas durante la formación**, con espacios de orientación y supervisión.

# METODOLOGÍA

- ❖ Formación dinámica, con metodologías activas y participativas, a través de **proyectos**.
- ❖ Facilita un proceso personal de reflexión y concienciación de las desigualdades, roles y estereotipos de género.
- ❖ Formación adecuada a las necesidades y ritmos de trabajo del alumnado.
- ❖ Trabajo en equipo.





**GAFAS MORADAS, QUE NOS ABRE Y AMPLIA EL  
CONOCIMIENTO DE LA REALIDAD SOCIAL.  
GAFAS QUE YA NO TE PUEDES QUITAR**

ezkerrik  
asko!

2021

muchas  
gracias!



# Técnico/a Grado Superior en **MEDIACIÓN COMUNICATIVA**



# ENTORNO PROFESIONAL Y LABORAL

Las personas que obtienen este título ejercen su actividad en el sector de los servicios a las personas sordas, sordociegas, con discapacidad auditiva y con dificultades de comunicación que sean usuarias de la lengua de signos española. Estos servicios recogen los ámbitos asistenciales, educativos, sociolaborales, psicosociales y de apoyo en las gestiones básicas. También ejercen su actividad en el sector de los servicios a la comunidad, en los ámbitos de la dinamización comunitaria y en la promoción de igualdad de oportunidades con estos colectivos de personas.

## Ocupaciones y puestos de trabajo más relevantes:

- ❖ Agente de desarrollo de la comunidad sorda.
- ❖ Técnico/a en promoción, atención y formación a personas sordas.
- ❖ Agente dinamizador de la comunidad sorda.
- ❖ Mediador/a social de la comunidad sorda.
- ❖ Agente de desarrollo de la comunidad sordociega.
- ❖ Agente dinamizador de la comunidad sordociega.
- ❖ Mediador/a de personas sordociegas.
- ❖ Asistente de personas sordociegas.
- ❖ Mediador/a de personas con dificultades de comunicación.

# MÓDULOS PROFESIONALES

- Metodología de la integración social de las personas con **dificultades de comunicación, lenguaje y habla.**
- Sensibilización social y participación.
- Intervención socioeducativa con **personas sordociegas.**
- Contexto de la mediación comunicativa con personas sordociegas.
- **Lengua de signos.**
- Ámbitos de aplicación de la lengua de signos.
- Intervención con personas con dificultades de comunicación.
- Técnicas de intervención comunicativa.
- **Sistemas aumentativos y alternativos de comunicación.**
- Habilidades sociales.
- Primeros auxilios.
- Proyecto de mediación comunicativa.
- Itinerario para la empleabilidad I y II
- Digitalización aplicada al sistema productivo
- Sostenibilidad aplicada al sistema productivo
- Inglés profesional

# PROCESO DE ADMISIÓN A CICLOS DE GRADO SUPERIOR DE NAVARRA

20  
PLAZAS

**BACHILLERATO**  
8/9 plazas

**TÉCNICO/A FP**  
9/8 plazas

**Prueba y  
curso acceso**  
2 plazas

Otros títulos  
1 plaza

**CP**  
2 plazas

**INSCRIPCIÓN - IZEN EMATEA**

**29 ABRIL - 10 MAYO de 2024**

**2024ko APIRILAren 29tik MAIATZAren 10ra**

| GRADO MEDIO – GRADO SUPERIOR   | FECHA INICIO | FECHA FIN   |  |
|--|--------------|-------------|--|
| Plazo ordinario de inscripción (presentación de solicitudes de inscripción)                                    | 29 de abril  | 10 de mayo  | Hasta las 14:00 h. (presentación presencial)<br>Hasta las 23:59 h. (presentación telemática) |
| Plazo ordinario de inscripción en la prueba de aptitud artística (para los ciclos de Artes Plásticas y Diseño) | 29 de abril  | 10 de mayo  | Hasta las 14:00 h. (presentación presencial)<br>Hasta las 23:59 h. (presentación telemática) |
| Consulta del estado provisional de la solicitud de inscripción registrada en EDUCA                             | 3 de junio   |             |  |
| Reclamación/subsanación al estado provisional de la solicitud de inscripción registrada en Educa               | 4 de junio   | 17 de junio |  |
| Estado definitivo de la solicitud de inscripción registrada en EDUCA   | 19 de junio  |             |  |

## FP GRADO MEDIO

|   |                    |                    |                              |
|---|--------------------|--------------------|------------------------------|
| <b>Publicación de listado provisional de personas admitidas</b>   |                    | <b>25 de junio</b> |                              |
| <b>Presentación de reclamaciones al listado provisional de personas admitidas</b>                               | <b>25 de junio</b> | <b>27 de junio</b> | <b>Hasta las 14:00 horas</b> |
| <b>Publicación del listado definitivo nº 1 de personas admitidas (Fase 1 del proceso ordinario de admisión)</b> |                    | <b>1 de julio</b>  |                              |
| <b>Fechas de matriculación correspondientes al listado definitivo nº 1 de personas admitidas</b>                | <b>2 de julio</b>  | <b>5 de julio</b>  | <b>Hasta las 14:00 horas</b> |
| <b>Publicación del listado definitivo nº 2 de personas admitidas (Fase 1 del proceso ordinario de admisión)</b> |                    | <b>15 de julio</b> |                              |
| <b>Fechas de matriculación correspondientes al listado definitivo nº 2 de personas admitidas</b>                | <b>16 de julio</b> | <b>18 de julio</b> | <b>Hasta las 14:00 horas</b> |
| <b>Publicación del listado definitivo nº 3 de personas admitidas (Fase 2 del proceso ordinario de admisión)</b> |                    | <b>22 de julio</b> |                              |
| <b>Fechas de matriculación correspondientes al listado definitivo nº 3 de personas admitidas</b>                | <b>23 de julio</b> | <b>24 de julio</b> | <b>Hasta las 14:00 horas</b> |
| <b>Publicación del listado definitivo nº 4 de personas admitidas (Fase 2 del proceso ordinario de admisión)</b> |                    | <b>29 de julio</b> |                              |
| <b>Fechas de matriculación correspondientes al listado definitivo nº 4 de personas admitidas</b>                | <b>30 de julio</b> | <b>30 de julio</b> | <b>Hasta las 14:00 horas</b> |

|   |             |             |   |              |              |
|---|-------------|-------------|---|--------------|--------------|
| Plazo de confirmación de la participación en el proceso ordinario de admisión   | 24 de junio | 27 de junio | Fechas de matriculación correspondientes al listado definitivo nº 1 de personas admitidas | 16 de julio  | 18 de julio  |
|   |             |             | Publicación del listado definitivo nº 2 de personas admitidas                             |              | 22 de julio  |
| Plazo de modificación de la condición de acceso   | 24 de junio | 27 de junio | Fechas de matriculación correspondientes al listado definitivo nº 2 de personas admitidas | 23 de julio  | 24 de julio  |
|   |             |             | Publicación del listado definitivo nº 3 de personas admitidas                             |              | 29 de julio  |
| Plazo límite de presentación de la acreditación del nivel B1 o superior de idioma extranjero (si se ha elegido una opción de ciclos de grado superior de FP bilingüe) | 24 de junio | 27 de junio | Fechas de matriculación correspondientes al listado definitivo nº 3 de personas admitidas | 30 de julio  | 30 de julio  |
|   |             |             | Publicación del listado definitivo nº 4 de personas admitidas                             |              | 26 de agosto |
| Publicación de listado provisional de personas admitidas  |             | 1 de julio  |   |              |              |
| Presentación de reclamaciones al listado provisional de personas admitidas  | 1 de julio  | 3 de julio  | Fechas de matriculación correspondientes al listado definitivo nº 4 de personas admitidas | 27 de agosto | 27 de agosto |
|   |             |             | Publicación del listado definitivo nº 1 de personas admitidas                             |              |              |





# INSERCIÓN LABORAL DE ALUMNADO

**2020-2021**

**Técnico/a Superior ASCT  
6%**

**Técnico/a APSD  
17%**

**Técnico/a Superior IS  
35%**

**Técnico/a Superior EI  
57%**

# INSERCIÓN LABORAL DE ALUMNADO

**2022-2023**

**Técnico/a Superior ASCT  
46%**

**Técnico/a APSD  
35%**

**Técnico/a Superior IS  
81%**

**Técnico/a Superior EI  
34%**

ezkerrik  
asko!

ezkerrik

muchas  
gracias!